

ANALOGUE INNENUHR

ECO

Die Eco-Uhren sind formschön und passen in jede Umgebung. Ihr einfaches zweiteiliges Gehäusedesign mit seiner Acrylglaskuppel ermöglicht einen großen Lesewinkel.



IN 4 SCHRITTEN ZU IHRER ECO

Damit Ihre Eco alle Anforderungen erfüllt, können Sie die Komponenten individuell zusammenstellen. Selbstverständlich unterstützen Sie unsere Spezialisten gerne dabei.

1. | Wie gross soll Ihre Eco sein?

GRÖSSE

Die Eco ist in drei Durchmessern erhältlich. Die Lesedistanz variiert je nach Zifferblatt, Beleuchtung etc. Der Blickwinkel beträgt 160 Grad.

Ø	LESEDISTANZ
25 cm	20-25m
30 cm	25-30m
40 cm	35-45m

3. | Wählen Sie ihre Zeitcodevariante:

ZEITCODE



2.

Möchten Sie die einseitige oder die doppelseitige Variante?

FORM

Für die doppelseitige Eco-Lösung bestellen Sie zwei identische Eco-Modelle und das Montageset (siehe Seite 4).

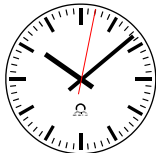
Code	Zeitcode	Ø	Speisung	Zeiger	Uhrwerk	Max. Stromverbrauch	Genauigkeit (synchronisiert)	Signalverlust
MOBALINE SELBSTRICHTEND: MXX								
M00	MOBALine	25-40	MOBALine	h/m	SAM 40	< 6mA @ 17VAC (0.1W)	< +/- 100ms	12:00-Position nach 24 Std.
M21	MOBALine	25-40	MOBALine	h/m/s	SEM 40			
NTP (LAN) SELBSTRICHTEND (MIT UNICAST UND MULTICAST): NXX								
N20	NTP	25-40	PoE	h/m	SAN 40	PoEclass 1: <1.9W ² / <3.8W ³	< +/- 50ms	12:00-Position nach 24 Std.
N21	NTP	25-40	PoE	h/m/s	SEN 40			
POLARISIERTE IMPULSE: IXX								
I15	Min.-Impuls	25-30	24-48V-Impuls	h/m	AA0	6mA @ 48VDC (0.3W)	-	Stillstand
I30	Sek.-Impuls	25-40	24-60V-Impuls	h/m/s	SEI 40	-	-	Stillstand
DCF 77 / MSF: RXX								
R21	DCF 77 ¹	25-40	Batterie AA	h/m/s	FWUt	-	< +/- 100ms	12:00-Position nach 7 Tagen
QUARZ: QXX								
Q21	Quarz	25-40	Batterie AA	h/m/s	DQt	-	< +/- 5min/y ⁴	-
WI-FI: WXX								
W02	Wi-Fi	25-30	Batterie AA	h/m/s	SEW 30	-	< +/- 100ms	12:00-Position nach 7 Tagen
W03	Wi-Fi	25-30	Batterie AA	h/m	SAW 30	-	< +/- 100ms	12:00-Position nach 7 Tagen
W04	Wi-Fi	25-30	230V	h/m/s	SEW 30 MPS	3mA @ 230VAC (<0.69W)	< +/- 100ms	12:00-Position nach 7 Tagen
W05	Wi-Fi	25-30	230V	h/m	SAW 30 MPS		< +/- 100ms	12:00-Position nach 7 Tagen

¹ interne Antenne und DCF-Empfänger ² einseitige Uhr ³ kaskadierte doppelseitige Uhr ⁴ ohne Synchronisation

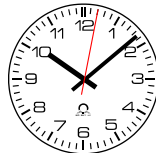
4. Welches Zifferblatt-Design gefällt Ihnen?

ZIFFERBLATT

Die Eco bietet Ihnen folgende Standard-Designoptionen an. Für Logoprints kontaktieren Sie bitte unseren Kundendienst.



ZB 200



ZB 210

Generelle Eigenschaften

Die folgenden Eigenschaften gelten für alle Eco-Uhren:

Deckglas	Acrylglas
Gehäuse	hochwertiger ABS-Kunststoff (RAL 9002)

Standards

Je nach dem in Ihrer Eco verwendeten Uhrwerk gelten die folgenden Standards:

UHRWERK(E)	STANDARDS
SAM 40 SEM 40 SAN 40 SEN 40	2011/65/EU / 2014/30/EU / 2014/35/EU / 2016/797/EU EN 50121-4 / EN 60950-1 / EN 61000-6-2 / EN 61000-6-3
SEI 40	2011/65/EU / 2014/30/EU / 2014/35/EU / EN 61000-6-2 EN 61000-6-3
DQt	2011/65/EU / 2014/30/EU / EN 55024 / EN 55032
FWUt	1999/5/EC / 2011/65/EU / EN 60950-1 / DIN EN 300-300 DIN EN 300-330-2 / ETSI EN 301 489-1 / ETSI EN 301 489-3
SAW 30 SEW 30 SAW 30 MPS SEW 30 MPS	EN 61000-6-1 / EN 61000-6-3

Alle Eco-Uhren entsprechen den CE-, RoHS- und REACH-Standards.

IHRE ECO IST VOLLENDET

Sie können Ihre Eco nun bestellen und dafür den entsprechenden Code ermitteln. Tragen Sie das Kürzel für jede Komponente ihrer Wahl ins helle Feld und finden Sie so Ihren Eco-Code. Er dient als Bestellcode oder als Basis für weitere Schritte.

Meine Eco-Uhr	ECO.
1. Grösse	Ø cm <input type="text"/>
2. Form	Code <input type="text" value="R1"/>
3. Zeitcode	Code <input type="text"/>
4. Zifferblatt	Code <input type="text"/>
Glastyp	Code <input type="text" value="0"/>
Gehäusetyp	Code <input type="text" value="00"/>
Laufnummer	Code <input type="text" value="0000"/>

Beispiel Bestellcode



	1.	2.	3.	4.
EC	0.	30.	R1.	M21.
Eco	keine Beleuchtung ¹	Ø 30cm	rund, einseitig ²	Uhrwerk SEM 40
				ZB 210
			Acrylglas ¹	Standardgehäuse ³
				Laufnummer ³
				0 . 00 . 0000

¹ Standard, kann nicht geändert werden

² Standard, kann nicht geändert werden; siehe Information über doppel-seitige Uhren auf Seite 2

³ Die Laufnummer kennzeichnet Spezialausführungen (z.B. Uhren mit speziellem Zifferblatt). Geben Sie bei der Bestellung die Laufnummer mit 0000 (Standard-ausführung) an; bei einer eventuellen Spezialausführung wird diese von uns angepasst. Spezialausführungen können mit Angabe der Laufnummer jederzeit nachbestellt werden.

MONTAGE



ECO.Ø.SET

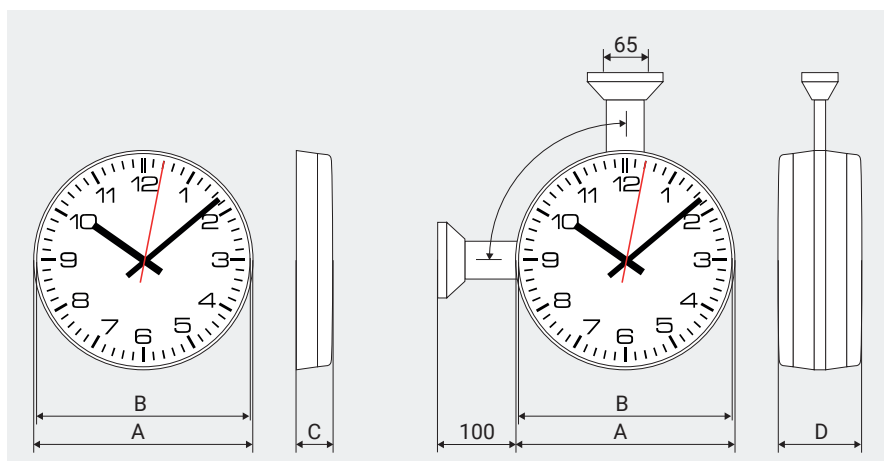
Wand- und Deckenset
Aufschnappmontage aus
Plastik.
Ø 30/40

TECHNISCHE DATEN

TECHNISCHE DATEN	ECO
Betriebsumgebung	-30 bis +70 °C (0 bis 95% relative Feuchtigkeit, nicht kondensierend) SAW 30/SEW 30/SAW 30 MPS/SEW 30 MPS: 0 bis +50 °C (0 bis 90% relative Feuchtigkeit, nicht kondensierend)
Schutzgrad	IP 30

Ø	EINSEITIG				ZWEISEITIG	
	A	B	C	Gewicht	D	Gewicht
25	254	247	62	0,45	-	-
30	290	275	51	0,65	118	1,65
40	418	403	55	1,45	126	3,45

Alle Abmessungen in mm und Gewichte in kg.



LD-800073.25 / 2024

*Haben Sie Fragen?
Gerne helfen wir Ihnen weiter.*

Moser-Baer AG | Spitalstrasse 7 | CH-3454 Sumiswald
Tel. +41 34 432 46 46 | Fax +41 34 432 46 99
info@mobatime.com | www.mobatime.com



Produktspezifikationen können ohne vorherige Ankündigung geändert werden.