

RELOJ INTERIOR ANÁLOGICO

TREND

El reloj Trend ofrece un diseño moderno y ligero para aplicaciones en interiores, tales como hospitales, oficinas, escuelas, universidades, etc.



SU RELOJ TREND EN 6 PASOS

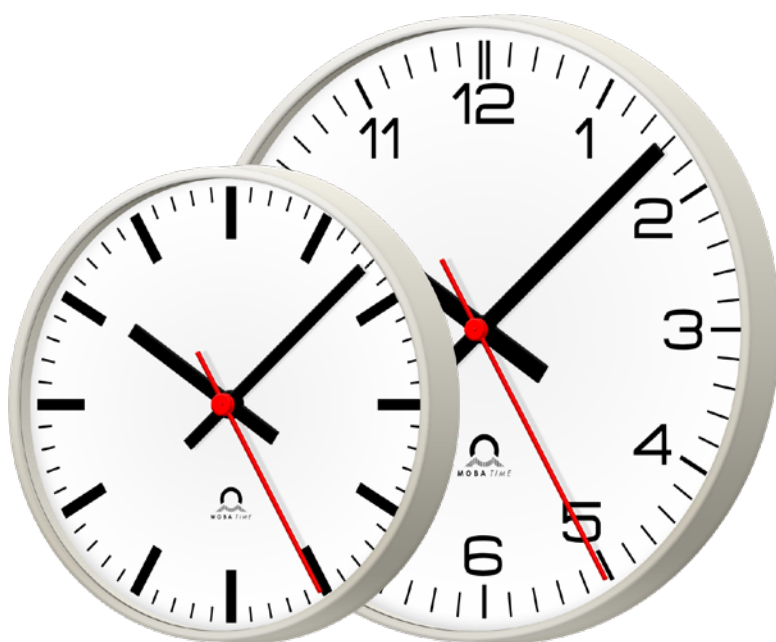
Para que su reloj Trend satisfaga todas sus necesidades, puede ensamblar los componentes de manera individual. Naturalmente, nuestros especialistas con gusto lo ayudarán.

1. ¿De qué tamaño desea su reloj Trend?

TAMAÑO

El reloj Trend está disponible en dos diámetros. La distancia de lectura varía según la esfera, la iluminación, el ángulo de visión, etc. Estas son las opciones:

Ø	DISTANCIA DE LECTURA
30 cm	25-30m
40 cm	35-45m



2.

¿Desea la variante de una o doble cara?

FORMA

En el caso de los relojes dobles, se necesita además un set de montaje (consúltese la página 4).

CÓDIGO	FORMA
R1	una cara
R2	doble cara

3. Elija su variante de código horario:

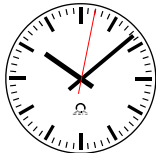
CÓDIGO HORARIO

CÓDIGO	CÓDIGO HORARIO	ALIMENTACIÓN	AGUJAS	NÚMERO DE MOTORES	SUPERVISIÓN Y CONFIGURACIÓN	HORA UNIVERSAL
M40	MOBALine	MOBALine	h/m	1	-	con IF 480 WT (opción)
M41	MOBALine	MOBALine	h/m/s	2	-	-
N40	NTP	PoE	h/m	1	Software de gestión MOBA-NMS SNMPv2, Alarm-Traps y Alive-Traps	Tabla de husos horarios del servidor horario
N41	NTP	PoE	h/m/s	2	Multicast, Unicast (DHCP) IPv4, IPv6	-

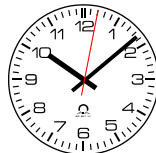
4. ¿Qué diseño de esfera le gusta?

ESFERA

El reloj Trend le ofrece los siguientes diseños estándar. Para impresión de logotipos, póngase en contacto con nuestro servicio al cliente.



esfera 200



esfera 210

5. ¿Cuál es el tipo de cristal adecuado?

TIPO DE CRISTAL

En función del uso, usted dispone de tres opciones de cristal.

Cristal mineral (código 0)

El cristal estándar duradero y de alta calidad es resistente a los productos de limpieza agresivos y, por consiguiente, es ideal para aplicaciones médicas.

Plexiglas Resist (código 3)

El plexiglas prácticamente indestructible es inastillable y, por lo tanto, ideal para el uso en la industria alimentaria.

Policarbonato combado (código 6)

La tapa de plástico convexa ofrece una elevada resistencia a los golpes.

6. ¿Qué tipo de armazón necesita?

TIPO DE ARMAZÓN

Llega este novedoso artículo y, con él, toda una gama de colores de carcasas y materiales de donde elegir.

Plástico blanco (Code P0)

Carcasa de plástico blanco (RAL 9002).

Plástico antracita (Code P1)

Carcasa de plástico lacado antracita (RAL 7021).

Metal blanco (Code M0)

Carcasa de aluminio lacado blanco (RAL 9002).

Metal antracita (Code M1)

Carcasa de aluminio lacado antracita (RAL 7021).

Metal acero cromado (Code M2)

Carcasa de aluminio, con lacado de color acero cromado.

SU RELOJ TREND ESTÁ DETERMINADO

Ahora puede pedir su reloj Trend y determinar el código correspondiente para ello. Ingrese la abreviatura para cada componente de su elección en el cuadro blanco y descubra así el código de su reloj Trend. Este sirve como código de pedido o como base para pasos adicionales.

Mi reloj Trend

1. **Tamaño** Ø cm

2. **Forma** Código

3. **Código horario** Código

4. **Esfera** Código

5. **Tipo de cristal** Código

6. **Tipo de armazón** Código

Número secuencial Código

Ejemplo de código de pedido



	1.	2.	3.	4.	5.	6.
TR	0.	30.	R1.	M41.	200.	0.
Trend	no iluminación ¹	Ø 30cm	redondo, una cara	MOBALine, h/m/s	esfera 200	cristal mineral
						caja plástico blanco
						número secuencial ²
						0000

¹ Estándar, no sé puede cambiar

² El número secuencial indica modelos especiales (p. ej. relojes con esfera especial). Indique el número secuencial 0000 (modelo estándar) al realizar su pedido; en caso de modelo especial, nosotros lo ajustaremos. Los modelos especiales pueden volverse a pedir en cualquier momento indicando el número secuencial.

VARIANTES DE MONTAJE



TR.Ø.WS / TR.Ø.WS.V2A

Juego de techo y pared
Montaje de enganche, de acero.



TR.Ø.DF / TR.Ø.DF.V2A

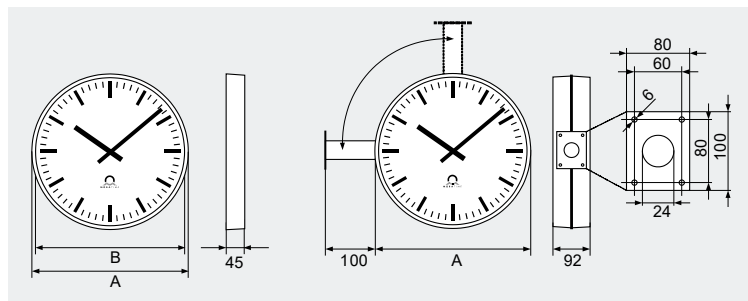
Brida para techo
Brida alternativa para el juego de techo, fabricada en acero.

TR.Ø.DS / TR.Ø.DS.V2A

Juego de techo
Montaje de enganche. Anillo de aluminio, tubo y brida de plástico.

Los códigos de pedido que terminen en .V2A indican que el artículo se ha producido con acero inoxidable.

DATOS TÉCNICOS



todas las dimensiones se indican en mm

	Ø 30	Ø 40
Peso	850 g	1150 g
Diámetro (A)	315 mm	417 mm
Diámetro de la esfera (B)	300 mm	400 mm
Tiempo de configuración tras el reinicio	< 3 minutos 20 segundos	
Cambio de hora	< 15 segundos	
Precisión	típico <+/-50ms (sincronizado)	
Pérdida de sincronización	transcurridas 24 h de señalización, la aguja retorna a la posición de las 12h desviación típica +/-2 s tras 24 h	
Grado de protección	IP 40 (montado)	
Rango de temperatura	-10...+55°C	
Consumo como máximo	MOBALine: < 6mA @ 17VAC (0.1W) NTP: PoEclass 1: <1.9W (una cara) / <3.8W (doble cara, cascada)	
Normas	2011/65/EU / 2014/30/EU / 2014/35/EU / 2016/797/EU / EN 50121-4 / EN 60950-1 / EN 61000-6-2 / EN 61000-6-3	

LS-800838.22 / 2022

*¿Tiene alguna pregunta?
Con gusto lo ayudamos.*

Moser-Baer AG | Spitalstrasse 7 | CH-3454 Sumiswald
Tel. +41 34 432 46 46 | Fax +41 34 432 46 99
info@mobatime.com | www.mobatime.com



Las especificaciones del producto están sujetas a cambios sin previo aviso.