

ANALOGUE INNENUHR

FLEX LN

Durch die integrierte Geräuschdämpfung eignet sich die Flex LN (low noise) besonders für Orte, an denen eine möglichst geringe Lärmbelastung Priorität hat, z.B. Operationssäle, Bibliotheken, Aufnahmestudios und Gebetsräume.



IN 5 SCHRITTEN ZU IHRER FLEX LN

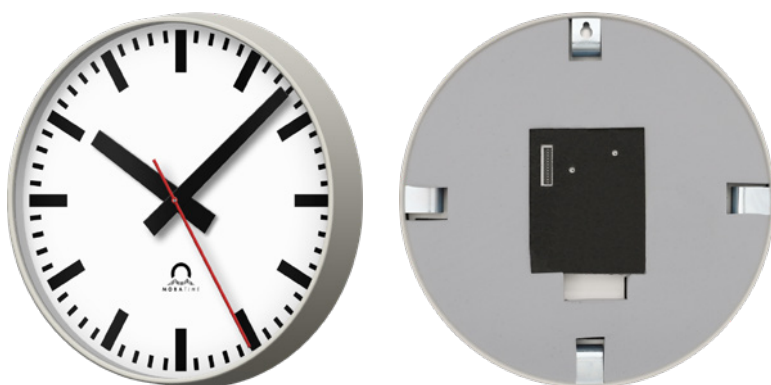
Damit Ihre Flex LN alle Anforderungen erfüllt, können Sie die Komponenten individuell zusammenstellen. Selbstverständlich unterstützen Sie unsere Spezialisten gerne dabei.

1. | Wie gross soll Ihre Flex LN sein?

GRÖSSE

Die Flex LN ist in zwei Durchmessern erhältlich. Die Lesedistanz variiert je nach Zifferblatt, Beleuchtung, Blickwinkel etc. Dies sind die Optionen:

Ø	LESEDISTANZ
30cm	25-30m
40cm	35-45m



2. | Wählen Sie ihre Zeitcodevariante:

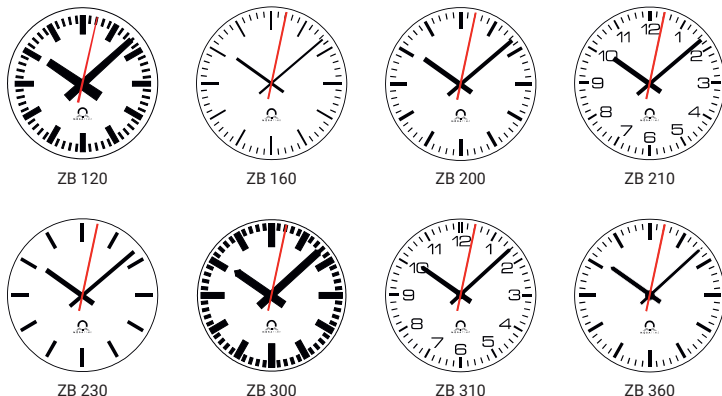
ZEITCODE

Code	Zeitcode	Ø	Speisung	Zeiger	Uhrwerk	Max. Stromverbrauch	Genauigkeit (synchronisiert)	Signalverlust
MOBALINE SELBSTRICHTEND: MXX								
M00	MOBALine	25-40	MOBALine	h/m	SAM 40	< 6mA @ 17VAC (0.1W)	< +/- 100ms	12:00-Position nach 24 Std.
M21	MOBALine	25-40	MOBALine	h/m/s	SEM 40			
NTP (LAN) SELBSTRICHTEND (MIT UNICAST UND MULTICAST): NXX								
N20	NTP	25-40	PoE	h/m	SAN 40	PoEclass 1: <1.9W	< +/- 50ms	12:00-Position nach 24 Std.
N21	NTP	25-40	PoE	h/m/s	SEN 40			
POLARISIERTER IMPULS: IXX								
I30	Sek.-Impuls	25-40	24-60V-Impuls	h/m/s	SEI 40	-	-	Stillstand

3. | Welches Zifferblatt-Design gefällt Ihnen?

ZIFFERBLATT

Die Flex LN bietet Ihnen folgende Standarddesigns an. Für individuelle Varianten und Logoprints kontaktieren Sie bitte unseren Kundendienst.



4.

Welcher Glastyp ist der richtige?

GLASTYP

Je nach Verwendungszweck stehen Ihnen zwei Glasoptionen zur Verfügung.

Mineralglas (Code 0)

Das hochwertige und langlebige Standardglas ist unempfindlich gegenüber aggressiven Reinigungsmitteln und deshalb ideal für medizinische Applikationen.

Plexiglas Resist (Code 3)

Das beinahe unzerstörbare Plexiglas ist splitterfrei und somit ideal für die Verwendung in der Lebensmittelindustrie.

5.

Welchen Gehäusetyp brauchen Sie?

GEHÄUSETYP

Besonders stabil, besonders geräuscharm, besonders hygienisch. Jedes Gehäuse bietet Ihnen andere Vorteile. Welches passt zu Ihrem Verwendungszweck?

FLEX Standard geräuscharm (Code 05)

Das Standardgehäuse aus Aluminium (RAL 9002) ist die klassische Lösung für die meisten Anwendungen (z.B. Büros).

Chromstahl V2A geräuscharm (Code 06)

Das Chromstahlgehäuse wird bei Anwendungen mit den höchsten Hygieneansprüchen verwendet, etwa in Spitälern.

IHRE FLEX LN IST VOLLENDET

Sie können Ihre Flex LN nun bestellen und dafür den entsprechenden Code ermitteln. Tragen Sie das Kürzel für jede Komponente ihrer Wahl ins helle Feld und finden Sie so Ihren Flex LN-Code. Er dient als Bestellcode oder als Basis für weitere Schritte.

Meine Flex LN-Uhr		FL0.
1. Grösse	Ø cm	<input type="text"/>
Form	Code	<input type="text" value="R1"/>
2. Zeitcode	Code	<input type="text"/>
3. Zifferblatt	Code	<input type="text"/>
4. Glastyp	Code	<input type="text"/>
5. Gehäusetyp	Code	<input type="text"/>
Laufnummer	Code	<input type="text" value="0000"/>

Beispiel Bestellcode



	1.	2.	3.	4.	5.			
FL	0.	30.	R1.	M21.	120.	0.	05.	0000
Flex	keine Beleuchtung ¹	Ø 30cm	rund, einseitig ¹	Uhrwerk SEM 40	ZB 120	Mineraglas	Standardgehäuse (geräuscharm)	Laufnummer ²

¹ Standard, kann nicht geändert werden

² Die Laufnummer kennzeichnet Spezialausführungen (z.B. Uhren mit speziellem Zifferblatt). Geben Sie bei der Bestellung die Laufnummer mit 0000 (Standardausführung) an; bei einer eventuellen Spezialausführung wird diese von uns angepasst. Spezialausführungen können mit Angabe der Laufnummer jederzeit nachbestellt werden.

Standards

Je nach dem in Ihrer Flex LN verwendeten Uhrwerk gelten die folgenden Standards:

UHRWERK(E)	STANDARDS
SAM 40 SEM 40 SAN 40 SEN 40	2011/65/EU / 2014/30/EU / 2014/35/EU / 2016/797/EU EN 50121-4 / EN 60950-1 / EN 61000-6-2 / EN 61000-6-3
SEI 40	2011/65/EU / 2014/30/EU / 2014/35/EU / EN 61000-6-2 EN 61000-6-3

Alle Flex LN-Uhren entsprechen den CE-, RoHS- und REACH-Standards.

GERÄUSCHDÄMPFUNG

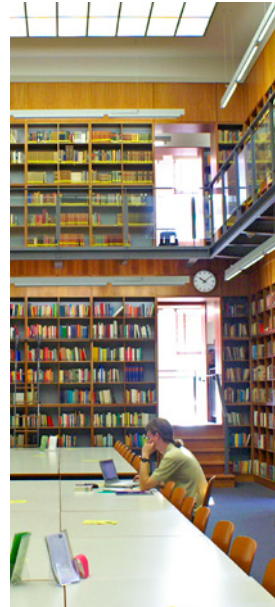
Die FLEX LN wurde in Zusammenarbeit mit dem Institut für Rundfunktechnik (IRT) München speziell für minimale Lärmbelastung entwickelt, für Orte wie:

- Radio- und Fernsehstationen
- Tonstudios
- Operationssäle
- Ruheräume
- Bibliotheken

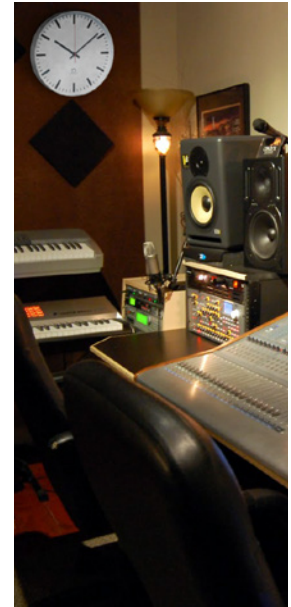
Die Lärmentwicklung der FLEX LN ist vergleichbar mit unserem bisherigen geräuscharmen Uhrwerk E1G. Genauer Informationen zur FLEX-Uhrenreihe finden Sie in der Broschüre LD-800853 FLEX.



Operationssaal



Bibliothek

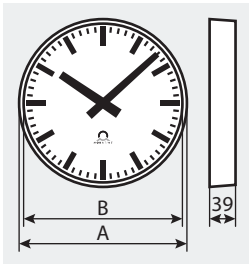


Aufnahmestudio

TECHNISCHE DATEN

TECHNISCHE DATEN	FLEX LN
Betriebsumgebung	-30 bis +70 °C (0 bis 95% relative Feuchtigkeit, nicht kondensierend)
Schutzgrad	IP 30

VERGLEICH ZU FLEX	FLEX	FLEX LN
Ø	25-80cm	30-40cm
Geräuschentwicklung (bei Ruhegeräuschpegel 12 dB(A))	auf 0.5m (Nahfeld): 28 dB(A) auf 2m (Diffusfeld): 18.5 dB(A)	auf 0.5m (Nahfeld): 19 dB(A) auf 2m (Diffusfeld): 14 dB(A)
Gewicht (bei V2A ca. +0.3 kg)	30 cm: ca. 1 kg 40 cm: ca. 1.7 kg	30 cm: ca. 1.4 kg 40 cm: ca. 2.3 kg



Ø	A	B	Gewicht
30	317	303	1.4
40	417	403	2.3

Alle Abmessungen in mm und Gewichte in kg.

Haben Sie Fragen?
Gerne helfen wir Ihnen weiter.

Moser-Baer AG | Spitalstrasse 7 | CH-3454 Sumiswald
Tel. +41 34 432 46 46 | Fax +41 34 432 46 99
info@mobatime.com | www.mobatime.com