

## ANALOGUE INNENUHR

# ECO

*Die Eco-Uhren sind formschön und passen in jede Umgebung. Ihr einfaches zweiteiliges Gehäusedesign mit seiner Acrylglaskuppel ermöglicht einen großen Lesewinkel.*



# IN 4 SCHRITTEN ZU IHRER ECO

*Damit Ihre Eco alle Anforderungen erfüllt, können Sie die Komponenten individuell zusammenstellen. Selbstverständlich unterstützen Sie unsere Spezialisten gerne dabei.*

## 1. | Wie gross soll Ihre Eco sein?

### GRÖSSE

Die Eco ist in drei Durchmessern erhältlich. Die Lesedistanz variiert je nach Zifferblatt, Beleuchtung, Blickwinkel etc. Dies sind die Optionen:

Ø	LESEDISTANZ
25 cm	20-25m
30 cm	25-30m
40 cm	35-45m

## 3. | Wählen Sie ihre Zeitcodevariante:

### ZEITCODE

Code	Zeitcode	Ø	Speisung	Zeiger	Uhrwerk	Max. Stromverbrauch	Genauigkeit (synchronisiert)	Signalverlust
<b>MOBALINE SELBSTRICHTEND: MXX</b>								
M00	MOBALine	25-40	MOBALine	h/m	SAM 40	< 6mA @ 17VAC (0.1W)	< +/- 100ms	12:00-Position nach 24 Std.
M21	MOBALine	25-40	MOBALine	h/m/s	SEM 40			
<b>NTP (LAN) SELBSTRICHTEND (MIT UNICAST UND MULTICAST): NXX</b>								
N20	NTP	25-40	PoE	h/m	SAN 40	PoEclass 1: <1.9W <sup>2</sup> / <3.8W <sup>3</sup>	< +/- 50ms	12:00-Position nach 24 Std.
N21	NTP	25-40	PoE	h/m/s	SEN 40			
<b>POLARISIERTE IMPULSE: IXX</b>								
I15	Min.-Impuls	25-30	24-48V-Impuls	h/m	AA0	6mA @ 48VDC (0.3W)	-	Stillstand
I30	Sek.-Impuls	25-40	24-60V-Impuls	h/m/s	SEI 40	-	-	Stillstand
<b>WTD DRAHTLOSE ZEITVERTEILUNG: RXX</b>								
R75	WTD	25-30	2x Batterie AA	h/m	SAW 00	-	< +/- 100ms	12:00-Position nach 24 Std.
R76	WTD	25-30	2x Batterie AA	h/m/s	SEW 00	-		
R77	WTD	25-30	12V	h/m	SAW 00 MPS	5mA @ 20VDC (0.1W)	< +/- 100ms	12:00-Position nach 24 Std.
R78	WTD	25-30	12V	h/m/s	SEW 00 MPS	15mA @ 6VDC (<0.1W)		
<b>DCF 77 / MSF: RXX</b>								
R21	DCF 77 <sup>1</sup>	25-40	Batterie AA	h/m/s	FWUt	-	< +/- 100ms	12:00-Position nach 7 Tagen
<b>QUARZ: QXX</b>								
Q21	Quarz	25-40	Batterie AA	h/m/s	DQt	-	< +/- 5min/y <sup>4</sup>	-

<sup>1</sup> interne Antenne und DCF-Empfänger <sup>2</sup> einseitige Uhr <sup>3</sup> kaskadierte doppelseitige Uhr <sup>4</sup> ohne Synchronisation

## 2.



## Möchten Sie die einseitige oder die doppelseitige Variante?

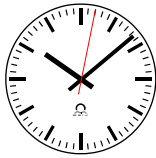
### FORM

Für die doppelseitige Eco-Lösung bestellen Sie zwei identische Eco-Modelle und das Montageset (siehe Seite 4).

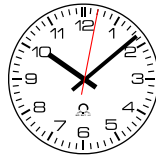
# 4. Welches Zifferblatt-Design gefällt Ihnen?

## ZIFFERBLATT

Die Eco bietet Ihnen folgende Standard-Designoptionen an. Für Logoprints kontaktieren Sie bitte unseren Kundendienst.



ZB 200



ZB 210

## Generelle Eigenschaften

Die folgenden Eigenschaften gelten für alle Eco-Uhren:

<b>Deckglas</b>	Acrylglas
<b>Gehäuse</b>	hochwertiger ABS-Kunststoff (RAL 9002)

## Standards

Je nach dem in Ihrer Eco verwendeten Uhrwerk gelten die folgenden Standards:

UHRWERK(E)	STANDARDS
SAM 40 SEM 40 SAN 40 SEN 40	2011/65/EU / 2014/30/EU / 2014/35/EU / 2016/797/EU EN 50121-4 / EN 60950-1 / EN 61000-6-2 / EN 61000-6-3
SEI 40	2011/65/EU / 2014/30/EU / 2014/35/EU / EN 61000-6-2 EN 61000-6-3
SAW 00 SEW 00 SAW 00 MPS SEW 00 MPS	2011/65/EU / 2014/30/EU / 2014/35/EU / EN 61000-6-2 EN 61000-6-3
DQt	2011/65/EU / 2014/30/EU / EN 55024 / EN 55032
FWUt	1999/5/EC / 2011/65/EU / EN 60950-1 / DIN EN 300-300 DIN EN 300-330-2 / ETSI EN 301 489-1 / ETSI EN 301 489-3

Alle Eco-Uhren entsprechen den CE-, RoHS- und REACH-Standards.

## IHRE ECO IST VOLLENDET

Sie können Ihre Eco nun bestellen und dafür den entsprechenden Code ermitteln. Tragen Sie das Kürzel für jede Komponente ihrer Wahl ins helle Feld und finden Sie so Ihren Eco-Code. Er dient als Bestellcode oder als Basis für weitere Schritte.

Meine Eco-Uhr	ECO.
<b>1. Grösse</b>	Ø cm <input type="text"/>
<b>2. Form</b>	Code <input type="text" value="R1"/>
<b>3. Zeitcode</b>	Code <input type="text"/>
<b>4. Zifferblatt</b>	Code <input type="text"/>
<b>Glastyp</b>	Code <input type="text" value="0"/>
<b>Gehäusetyp</b>	Code <input type="text" value="00"/>
<b>Laufnummer</b>	Code <input type="text" value="0000"/>

## Beispiel Bestellcode



	1.	2.	3.	4.				
<b>EC</b>	0.	30.	R1.	M21.	210.	0.	00.	0000
Eco	keine Beleuchtung <sup>1</sup>	Ø 30cm	rund, einseitig <sup>2</sup>	Uhrwerk SEM 40	ZB 210	Acrylglas <sup>1</sup>	Standardgehäuse <sup>1</sup>	Laufnummer <sup>3</sup>

<sup>1</sup> Standard, kann nicht geändert werden

<sup>2</sup> Standard, kann nicht geändert werden; siehe Information über doppel-seitige Uhren auf Seite 2

<sup>3</sup> Die Laufnummer kennzeichnet Spezialausführungen (z.B. Uhren mit speziellem Zifferblatt). Geben Sie bei der Bestellung die Laufnummer mit 0000 (Standard-ausführung) an; bei einer eventuellen Spezialausführung wird diese von uns angepasst. Spezialausführungen können mit Angabe der Laufnummer jederzeit nachbestellt werden.

# MONTAGE



## ECO.Ø.SET

Wand- und Deckenset  
Aufschnappmontage aus  
Plastik.  
Ø 30/40

# TECHNISCHE DATEN

TECHNISCHE DATEN	ECO
Betriebsumgebung	-30 bis +70 °C (0 bis 95% relative Feuchtigkeit, nicht kondensierend) SAW 00/SEW 00/SAW 00 MPS/SEW 00 MPS: 0 bis +50 °C (0 bis 90% relative Feuchtigkeit, nicht kondensierend)
Schutzgrad	IP 30

Ø	EINSEITIG				ZWEISEITIG	
	A	B	C	Gewicht	D	Gewicht
25	254	247	62	0,45	-	-
30	290	275	51	0,65	118	1,65
40	418	403	55	1,45	126	3,45

Alle Abmessungen in mm und Gewichte in kg.

